

# Anfahrts- Übersichtsplan Swiss Cup in Goldach



## Inhaltsverzeichnis

1. Anfahrt.....	2
2. Voie d'accès.....	3
3. Übersicht .....	4
4. Aperçu .....	5

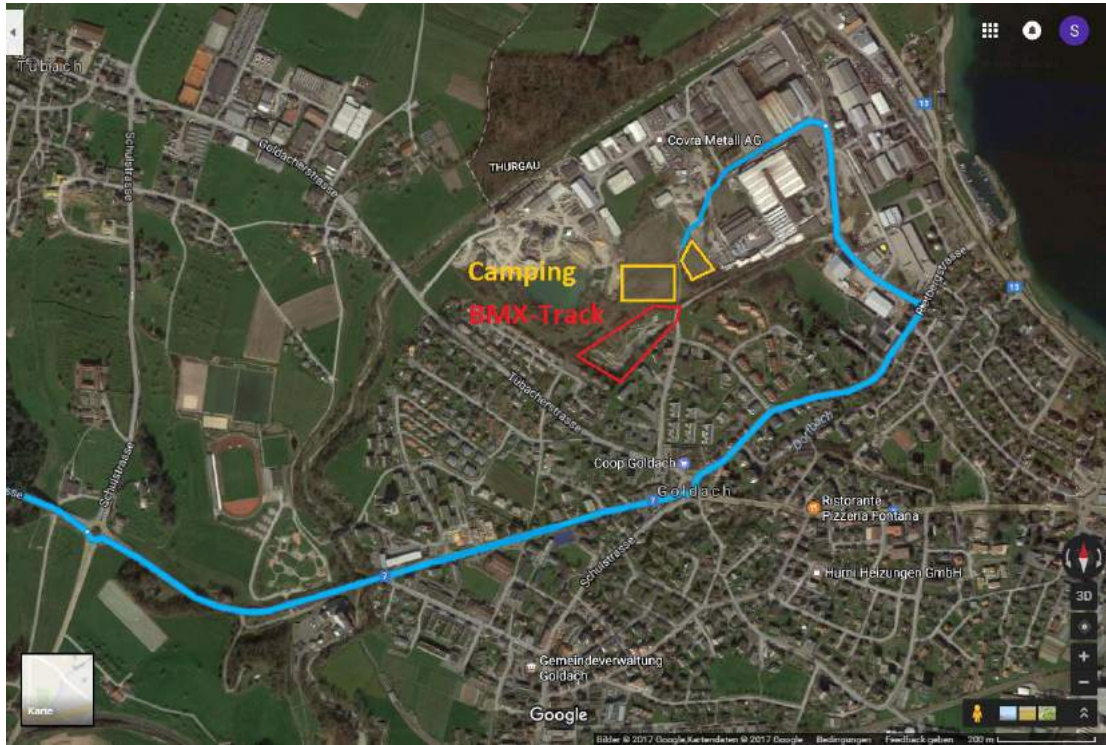
# 1. Anfahrt

**Adresse Piste:**  
 Thannstrasse 15  
 9403 Goldach

**Adresse Camping:**  
 Felbenstrasse 2  
 9403 Goldach



Es ist nicht möglich mit dem Auto oder Camper direkt zur Piste zu fahren. Bitte parkieren Sie auf dem Campingareal.



A1 bis Mörschwil folgen, auf A1.1 Ausfahrt 3-Rorschach nehmen

5 Min. (7,8 km)

- 7. Auf A1 fahren  
▲ Gebührenpflichtige Straße  
5,8 km

---

- 8. Am Autobahnkreuz 84-Meggenhus Einen der 2 rechten Fahrstreifen benutzen, um den Schildern auf A1.1 Richtung Kreuzlingen/Arbon/Rorschach zu folgen  
▲ Gebührenpflichtige Straße  
1,0 km

---

- 9. Weiter auf A1.1  
▲ Gebührenpflichtige Straße  
600 m

---

- 10. Bei Ausfahrt 3-Rorschach Richtung Rorschach/Goldach/Tübach/Mörschwil fahren  
450 m

St. Gallerstrasse/Route 7 und Rietbergstrasse bis Felbenstrasse in Goldach nehmen

5 Min. (3,3 km)

- 11. Weiter auf Waldeggstrasse  
500 m

---

- 12. Im Kreisverkehr geradeaus nach St. Gallerstrasse/Route 7 fahren  
1,3 km

---

- 13. Im Kreisverkehr geradeaus nach Rietbergstrasse fahren  
700 m

---

- 14. Links abbiegen auf Langrütistrasse/Rietlistrasse  
i Weiter auf Langrütistrasse  
450 m

---

- 15. Links abbiegen auf Steinackerstrasse  
240 m

---

- 16. Steinackerstrasse verläuft nach rechts und wird zu Felbenstrasse  
i Das Ziel befindet sich auf der rechten Seite  
79 m

## 2. Voie d'accès

**Adresse Piste:**  
Thannstrasse 15  
9403 Goldach

**Adresse Camping:**  
Felbenstrasse 2  
9403 Goldach



Il n'est pas possible d'accéder la piste directement en voiture ou en campeur. Veuillez parquer au camping.



Continuer sur A1 en direction de Mörschwil. Prendre la sortie 3-Rorschach et quitter A1.1

5 min (7,8 km)

7. Rejoindre A1  
Route à péage
8. À l'échangeur 84-Meggenhus, Utiliser les 2 voies de droite pour suivre A1.1 en direction de Kreuzlingen/Arbon/Rorschach  
Route à péage
9. Continuer sur A1.1  
Route à péage
10. Prendre la sortie 3-Rorschach vers Rorschach/Goldach/Tübach/Mörschwil

Prendre St. Gallerstrasse/Route 7 et Rietbergstrasse en direction de Felbenstrasse à Goldach

5 min (3,3 km)

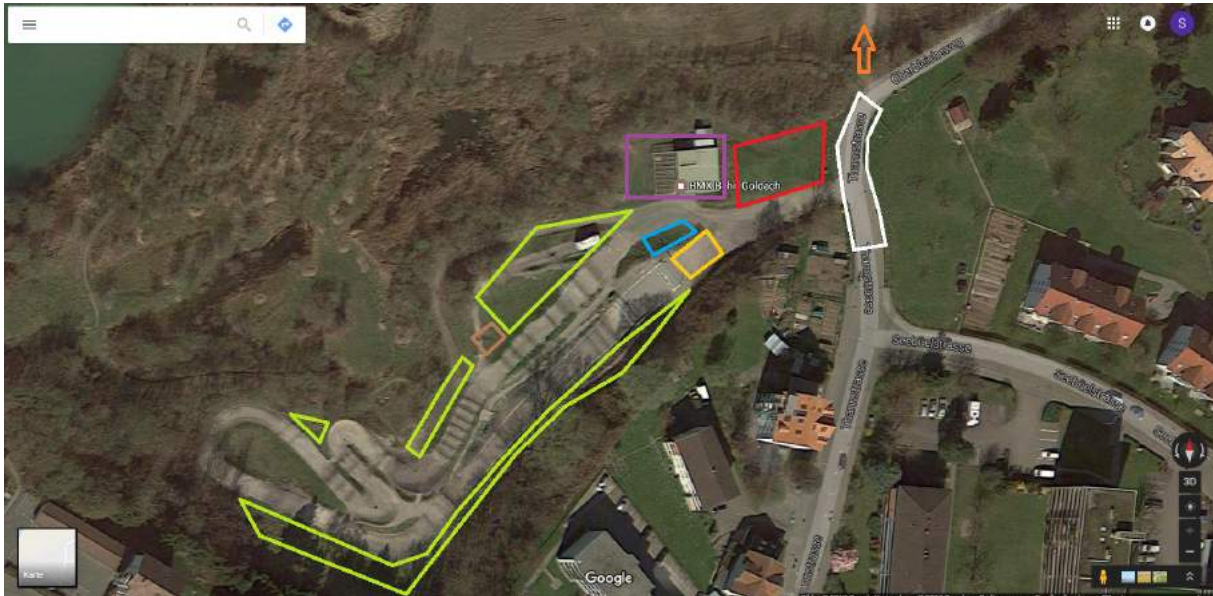
11. Continuer sur Waldeggstrasse
12. Au rond-point, continuer tout droit sur St. Gallerstrasse/Route 7
13. Au rond-point, continuer tout droit sur Rietbergstrasse
14. Prendre à gauche sur Langrütistrasse/Rietlistrasse  
Continuer de suivre Langrütistrasse
15. Prendre à gauche sur Steinackerstrasse
16. Steinackerstrasse tourne à droite et devient Felbenstrasse  
Votre destination se trouvera sur la droite.




### 3. Übersicht




Vom Camping zur Piste kommen Sie nur zu Fuss oder mit dem Fahrrad.





 Camping mit Toiletten  
Kosten für Camping: 10.- Fr.


 BMX Shops


Hast du Interesse einen Shop aufzustellen? Dann melde dich hier: [info@bmxgoldach.ch](mailto:info@bmxgoldach.ch)

 Fahrer- und Teamzone, hier werden auch die Raceblätter aufgestellt.

 Vorstart

 Toiletten, Duschen, Rennbüro

 Zone für Zuschauer

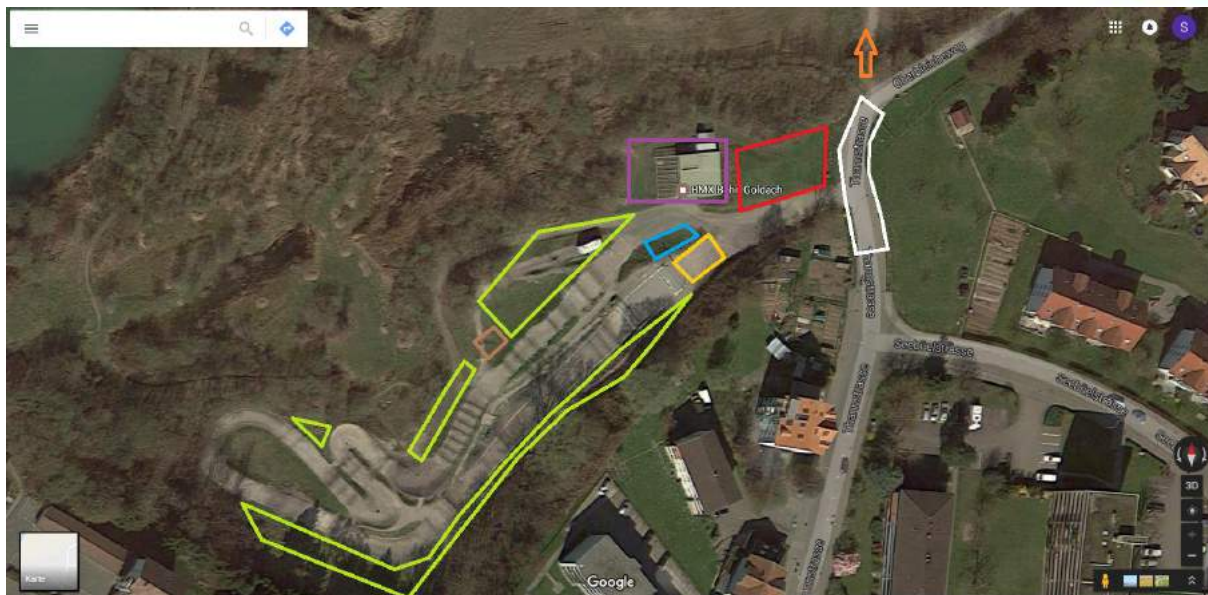
 Sanität


 Festwirtschaft


## 4. Aperçu









Vous pouvez atteindre la piste qu'à pied ou en vélo.



 Camping avec toilettes  
Prix de Camping: 10.- Fr.

 Boutique de BMX

Tu es intéressé à ouvrir ton shop? Contacte-nous ici: [info@bmxgoldach.ch](mailto:info@bmxgoldach.ch)

-  Zone des pilotes
-  Départ
-  Toilettes, douches, bureau de course
-  Zone pour le public
-  Ambulance
-  Restaurant